

# Guéridon

Jean Prouvé, 1949/1950

**vitra.**



## Guéridon

De houten tafel Guéridon die door ontwerper en ingenieur Jean Prouvé werd ontworpen voor de universiteit van Parijs, is een schoolvoorbeeld van duidelijke structurele principes. Het is een variatie in natuurlijk materiaal op de architecturale ontwerpstyl van Prouvé, die aantoont dat moderne tafels niet per se van staal en glas hoeven te zijn.

### Material

- **Table top:** Solid wood, oiled; natural oak, smoked oak or American walnut.
- **Onderstel:** net als het massief houten tafelblad uitgevoerd in geolied eiken (naturel of gerookt) of Amerikaanse walnoot. Dwarsverbinding van diepzwart gepoedercoat buisstaal (glad).

## AFMETINGEN

Ø900 Ø35½"



Ø1050 Ø41¼"



Ø900 Ø35½"



740 29¼"

760 30"

Ø1050 Ø41¼"



740 29¼"

## Guéridon

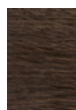
### Oppervlakken en kleuren



**70**  
massief eiken  
naturel, geolied



**75**  
massief ameri-  
kaans noten,  
geolied



**90**  
massief, gerookt  
eiken, geolied



**12**  
diepzwart  
poedercoating  
(glad)

### Tafel

### Verbindingselementen

